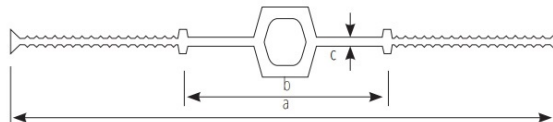
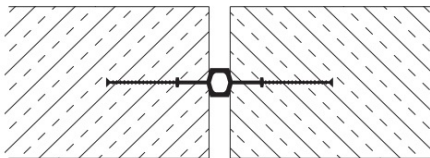
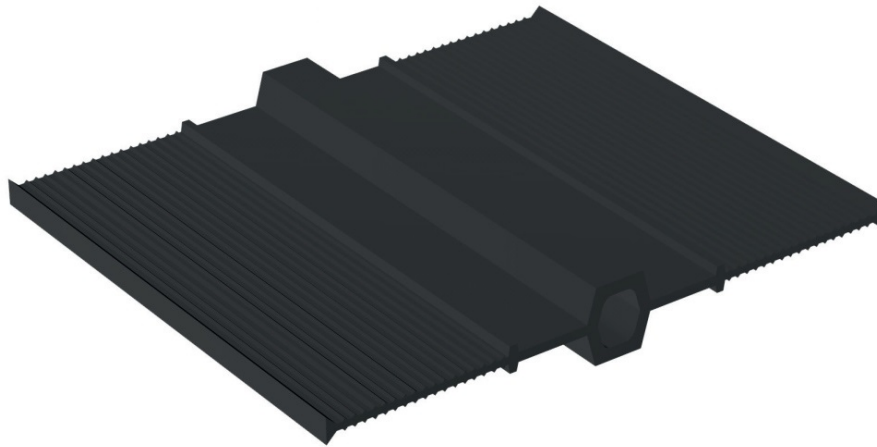


Taśmy wewnętrzne do przerw roboczych – typ D



Opis produktu

Taśmy PVC typ D to taśmy wewnętrzne przeznaczone do uszczelniania przerw kompensacyjnych w konstrukcjach żelbetowych.

Zastosowanie

Do uszczelniania przerw roboczych w miejscach takich jak:

- ➔ dylatacje płyt fundamentowych,
- ➔ dylatacje ścian,
- ➔ dylatacje płyt stropowych.

Typ	a mm	b mm	c mm	dł. rolki m	dostępne odmiany
D 100	100	40	3	50	PVC-P nb
D 150	150	50	3	25	PVC-P nb
D 190	190	75	3	25	PVC-P nb / DIN bv
D 240	240	85	4	25	PVC-P nb / DIN bv
D 320	320	110	5	25	PVC-P nb / DIN bv
D 400	400	125	5,5	25	PVC-P nb / DIN bv
D 500	500	160	6	25	PVC-P nb / DIN bv
D 250/6	250	120	6	25	PVC-P nb / DIN bv
D 320/6	320	170	6	25	PVC-P nb / DIN bv
D 250/9	250	120	9	25	PVC-P nb / DIN bv
D 320/9	320	120	9	25	PVC-P nb / DIN bv

* Taśmy dostępne są w wersji odpornej (BV) i nieodpornej na bitumy (NB).

** Pełna lista typów taśm dostępna jest w naszej Krajowej Ocenie Technicznej. Ponadto na życzenie Klienta jesteśmy w stanie wyprodukować taśmy o niestandardowych wymiarach.

Charakterystyka

- ➔ Kanał wewnętrzny kompensuje ruch.
- ➔ Odchylenia wymiarów zgodne z normą DIN 16941.

Właściwości i zalety

- ➔ Surowiec podstawowy to PVC-P lub PVC-P-NBR.
- ➔ Doskonała zgrzewalność.
- ➔ Produkowana w dwóch wariantach:
 - wg normy zakładowej, z PVC-P jako nieodporna na bitumy (NB)
 - wg normy DIN, z PVC-P-NBR odporna na działanie związków bitumicznych (BV)
- ➔ Materiał obojętny pod względem fizjologicznym.

Obróbka

Podatna na zgrzewanie termiczne za pomocą trzonków spawalniczych (do 250 W) jak i urządzeń zgrzewających gorącym powietrzem (do 1400 W).

Ostrzeżenia i zalecenia BHP

Przy instalacji taśmy PVC powinno się używać rękawic oraz w pełni sprawnych narzędzi.

Dokumenty odniesienia

Krajowa Ocena Techniczna
Deklaracja Właściwości Użytkowych

Przechowywanie i transport

Przed wbudowaniem zabezpieczyć przed uszkodzeniem.
Taśmy są dostarczane na budowę w rolkach na paletach.

Uwagi

Poszczególne typy, wymiary oraz numery katalogowe produktów zamieszczone są w katalogu firmy Extrea Polska oraz na stronie www.extrea.pl

Informacje techniczne

	Taśma do przerw roboczych		Taśma do dylatacji	
	Norma zakładowa	Norma DIN	Norma zakładowa	Norma DIN
	NB	BV	NB	BV
Maksymalne naprężenie rozciągające PN-EN 12311-2:2013, metoda B	≥ 11 MPa	≥ 13 MPa	≥ 11 MPa	≥ 13 MPa
Wydłużenie względne przy zerwaniu PN-EN 12311-2:2013, metoda B	≥ 300%	≥ 400%	≥ 300%	≥ 400%
Twardość wg Shore'a PN-EN ISO 868	75 ±5	68 ±5	75 ±5	68 ±5